

# FILIÈRE CAPRINS



## Chiffres-clés 2018

**235 exploitations bio et en conversion**  
**2<sup>ème</sup> région de France en nombre de producteurs et en têtes**

**15 708 chèvres dont 1420 en conversion**  
**15% du cheptel de caprins total d'Occitanie**  
**13,7% du cheptel caprin bio français**

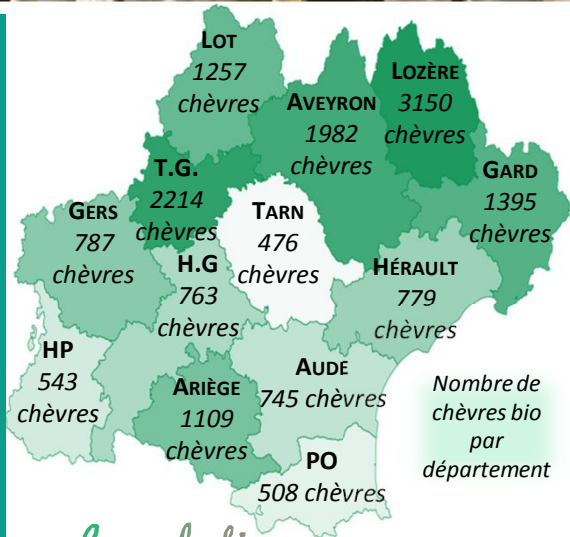
**↗ 7 nouvelles exploitations en 2018**  
**↘ 3 arrêts en 2018**

Sources : Agence Bio / OC, ORAB Occitanie 2019

## Dynamiques d'évolution

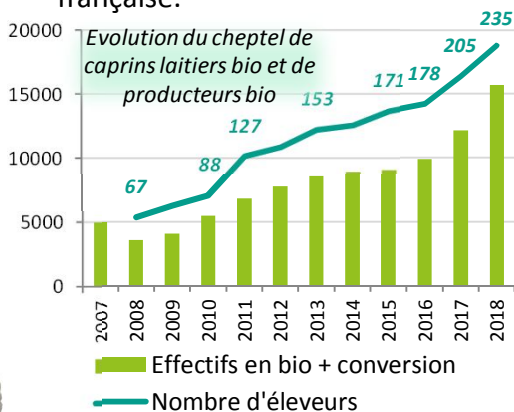
Le cheptel caprin bio d'Occitanie **a doublé en 5 ans** et a **augmenté de 30% entre 2017 et 2018**. La filière caprine bio d'Occitanie est donc sur une belle dynamique, **malgré un nombre d'exploitations relativement stable** sur 2017-2018. On dénombre **7 nouvelles notifications** (4 installations et 3 conversions) **et 3 arrêts en 2018**. La forte augmentation du cheptel est donc majoritairement due à **l'agrandissement des troupeaux**.

Source : Agence Bio / OC, 2018. ORAB, 2019.



## La production

Le cheptel caprin d'Occitanie est principalement situé au **nord et au sud de la région Occitanie**. Les trois premiers départements (Lozère, Tarn & Garonne et Aveyron) regroupent **47% du cheptel**. La taille moyenne des troupeaux caprins bio d'Occitanie bio est **de 66 têtes par exploitation**. Ce chiffre est identique pour l'échelle française.





Source : Agence Bio / OC, 2018. ORAB, 2019. GEB Institut de l'élevage. Inosys, 2017.

## Le secteur aval: opérateurs

La grande majorité des producteurs sont **des transformateurs à la ferme**. On estime à **plus de 80%** la proportion de producteurs pratiquant la vente directe. D'après Inosys-Réseau d'élevage, **le litre de lait était valorisé entre 2,5 et 3€ en 2017** par ce biais.

Depuis peu, **la filière longue se développe** de par le positionnement récent de la plupart des grands groupes laitiers sur le secteur caprin. Le nombre d'exploitations faisant recours à ce circuit **a augmenté de 89% depuis 2013**. Par ce biais, le lait est valorisé autour **de 870€ les 1000L**. En 2017, on estime la collecte en **Occitanie à 21% des volumes nationaux**, soit 2 millions de L en 2017.



## Marché et consommation

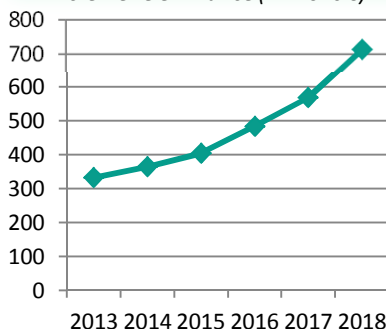
Le marché du fromage bio, tous laits confondus, **est en augmentation en France**. Les imports sont minimales pour la filière (aux alentours de 2%).

**43% des consommateurs de bio et 30% des français achètent du fromage bio au moins une fois par mois**. Ils étaient 15% de moins en 2015.

**Presque 80% des consommateurs de fromage en achètent depuis plus d'un an**. Un tiers des consommateurs n'achètent qu'une faible part de leurs fromages en bio.

**Les fromages sont achetés à 48% en GMS, 17% au marché, 12% en magasin spécialisé et 10% à la ferme**.

Evolution du chiffre d'affaire du rayon crèmerie en France (millions €)



### En savoir plus :

Retrouvez notre fiche filière Lait sur notre site internet.