

**Impact
France**

Présenté par Avelana





Une **organisation** **patronale** née il y a 15 ans d'un constat simple

Les entreprises engagées existent dans tous les secteurs et territoires de France, mais ne sont pas encore assez unies pour peser politiquement.

Nous croyons qu'il est possible, ensemble, de réaligner les intérêts économiques des entreprises avec l'intérêt commun pour bâtir une économie robuste, juste, et respectueuse des limites planétaires.



Trois activités au service de cette ambition



Fédérer tous les acteurs en lien avec l'impact

Rassembler plus de 15 000 entreprises de secteurs et régions variés qui innovent pour l'économie de demain, les faire se rencontrer, échanger entre pairs.



Peser auprès des décideurs politiques

Construire des plaidoyers communs et peser auprès des décideurs politiques à l'échelle régionale, nationale et européenne pour faire de l'engagement des entreprises un facteur de compétitivité et d'attractivité.



Faire **progresser** l'écosystème

Sensibiliser, soutenir et outiller dirigeantes, dirigeants, et décideurs engagés dans la transformation de l'entreprise

Impact France en Occitanie

2 Ambassadeurs régionaux :

Chloé Cohen, fondatrice des *Halles de la transition* à Toulouse

Anthony Lecossois, fondateur de *Boost* à Montpellier

Différents événements en région, depuis janvier 2023 :

- 13 rencontres entre adhérents
- 4 événements autour de l'Impact Score
- Deux night session Finance
- Les Universités de l'Économie de Demain Occitanie (350 participants)

Les chiffres en Occitanie

100

Entreprises adhérentes

83% de TPE
15% de PME
2% d'ETI

Fonds d'investissements / Banque /
Assurance **15%**
Tech for Good **10%**
Accélérateurs et Incubateurs **6%**

SIMPLON
.CO

swile

SOL'ECO
Facilitateur d'insertion SIBEO

 **Avelana**

Agronutris

ims
NETWORKS

 **enerfip**

 **intraterra**
Innovations écologiques

Mapping

Financeurs de l'Impact

Le **Mapping des Financeurs de l'Impact** du **Mouvement Impact France** et de **FINETIC** recense l'ensemble de l'écosystème des financeurs de l'impact. Ce mapping est un **outil** pour les organisations qui cherchent à se financer en intégrant dans leur capital des **financeurs prenant en compte l'impact au même titre que le rendement financier**.

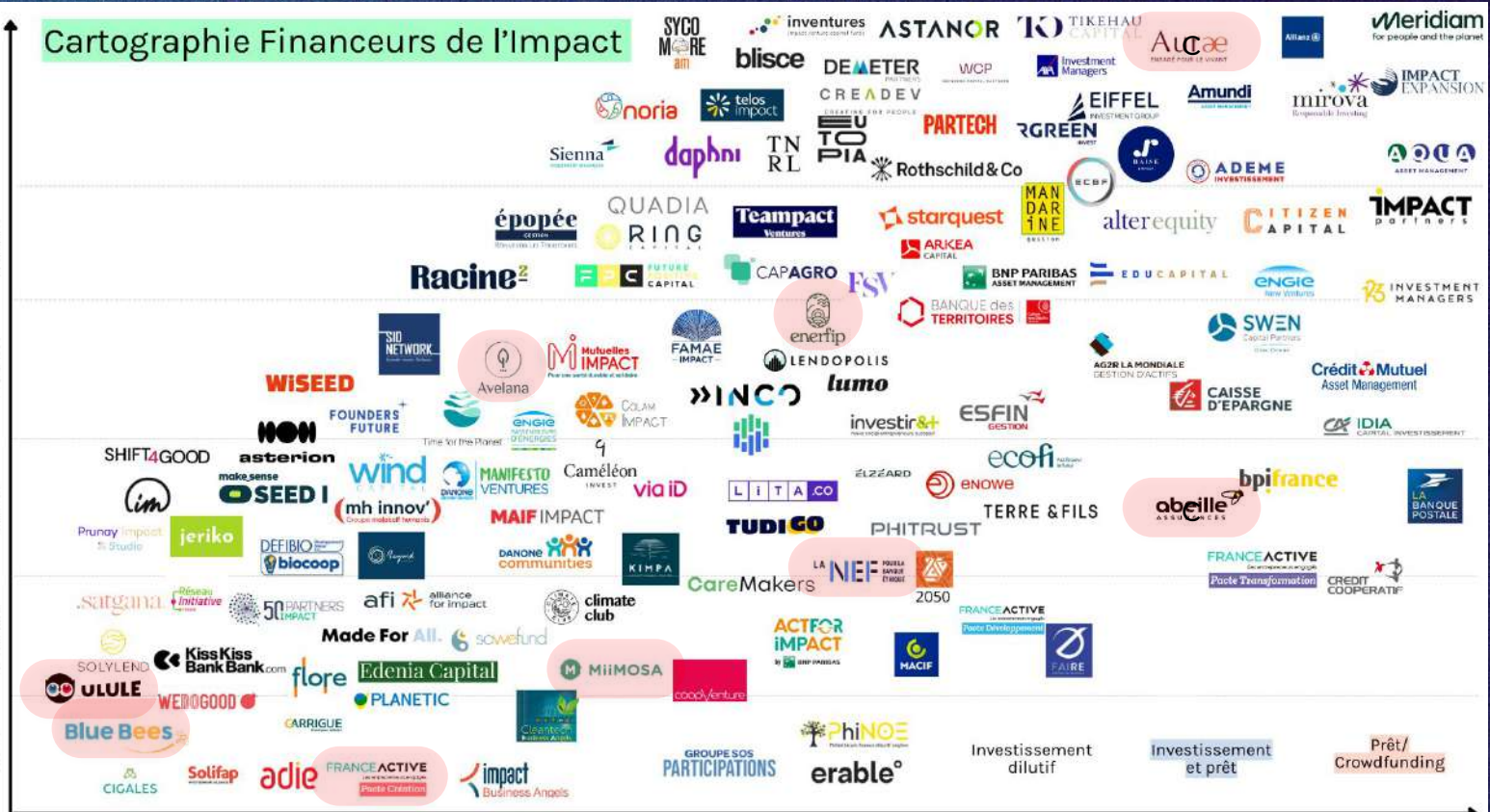
GRAPHIQUE

CRITÈRES

Cartographie Financeurs de l'Impact

TICKET DE FINANCEMENT

PLUS DE 5M€
ENTRE 3 ET 5 M€
ENTRE 1 ET 3 M€
ENTRE 300 K€ ET 1 M€
ENTRE 50 K€ ET 300 K€
MOINS DE 50 K€



AMORÇAGE DÉBUT D'ACTIVITÉ DÉVELOPPEMENT / CHANGEMENT D'ÉCHELLE INTERNATIONALISATION / ESSAIAGE

PHASE D'INVESTISSEMENT



Le référentiel commun pour se mesurer et progresser

Des challenges

- Multiplication des labels et des référentiels
- Aucune solution simple avec une vraie expertise derrière
- Coût financier et humain élevé d'une labellisation
- Des solutions souvent adaptées pour les grandes entreprises

Une solution

- ✓ Des indicateurs communs
- ✓ Un outil gratuit, efficace, universel

... déjà adopté par + 8 000 organisations !



Cartographier

Faire son plan d'action



LES 20 PRINCIPES D'ACTION DE L'IMPACT SCORE



Focus sur les indicateurs mesurés pour un diagnostic à 360°

1. Limitation des externalités négatives		2. Partage du pouvoir et de la valeur		3. Stratégie à impact positif
Impact Social	Impact Ecologique	Partage du Pouvoir	Partage de la Valeur	Stratégie à Impact
1. Inclusion de travailleurs éloignés de l'emploi (handicap, insertion) /4	5. Mesure de l'empreinte carbone /4	9. Parties prenantes dans la gouvernance /4	13. Partage de la valeur entre les parties prenantes /4	17. Mission sociale ou écologique liée aux ODD (Objectifs de Développement Durable) /10
2. Soutien de publics fragiles (QPV, zones rurales) /4	6. Réduction de l'empreinte carbone /4	10. Place des salariés dans la décision /4	14. Limitation des écarts de rémunération /4	18. Impact du coeur d'activité /10
3. Egalité femmes-hommes /4	7. Biodiversité & Utilisation des Ressources Naturelles /4	11. Progression des salariés (formation, rémunération, bien-être) /4	15. Placements financiers responsables /4	19. Statuts, Labels, Agréments, Scores, Certifications /10
4. Intégration des jeunes et seniors /4	8. Economie locale et circulaire /4	12. Stabilité et bien-être au travail /4	16. Mécénat et bénévolat /4	20. Écosystème à impact /6

Ils prescrivent l'impact score en Occitanie



Demande l'impact score à toutes les entreprises qui demandent une aide financière



Impact Score demandé aux membres

CHIFFRES CLÉS EN OCCITANIE

2 866

organisations ont réalisé leur Impact Score

19%

des entreprises ont rendu public leur Impact Score

99%

des répondants sont des TPE-PME : 69% de TPE (moins de 10 salariés), 30% de PME (10 à 250 salariés)

SCORE MOYEN PAR PILIER

Limitation des impact négatifs



Partage du pouvoir et de la valeur



Stratégie à impact



SCORE MOYEN



LA PLATEFORME COLLABORATIVE POUR PROGRESSER SUR SES ENGAGEMENTS

L'Impact Score Wiki aide les entreprises à mettre en place des actions correctives pour améliorer leur Impact Score



Fiches pratiques

Sur chacun des 20 principes d'action de l'Impact Score, pour avoir des idées d'actions concrètes à mettre en place pour améliorer son Impact Score



▼ Pilier 1 - Impact Social 1

1 Inclusion de travailleurs éloignés de l'emploi	2 Soutien de publics fragiles	3 Égalité femmes-homme	4 Intégration des jeunes et seniors
Inclusion de travailleurs éloignés de l'emploi	Soutien de publics fragiles	Egalité femmes-hommes	Intégration des jeunes et seniors

▼ Pilier 1 - Impact Ecologique 1

5 Mesure de l'empreinte carbone	6 Réduction de l'empreinte carbone	7 Biodiversité et utilisation des ressources naturelles	8 Économie locale et circulaire
---------------------------------	------------------------------------	---------------------------------------------------------	---------------------------------

Avec des ressources produites par les meilleurs experts





Merci pour votre écoute



Avelana