

# VALORISATION ET ANALYSE ÉCONOMIQUE DU CHANVRE TEXTILE EN OCCITANIE



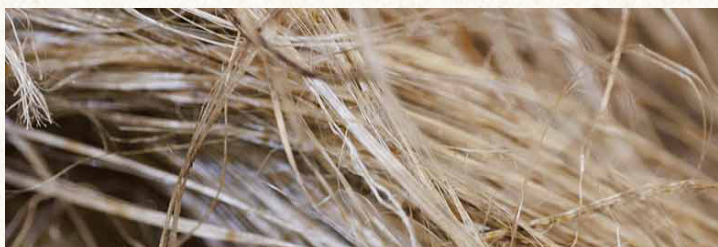
## VALORISATION EN FIBRE TEXTILE

Le chanvre textile est difficilement valorisable à la ferme car sa transformation demande des investissements coûteux. **Il est donc impératif de contractualiser avec un transformateur avant de se lancer dans la culture du chanvre.**

Le chanvre textile est récolté avant la formation des graines (ou chènevis). De ce fait, elles ne sont pas valorisées. La fibre est le produit principal. Les coproduits sont la chènevotte et la poudre organique.

Après fauche et rouissage au champ, le chanvre arrive à l'atelier de défibrage. Le défibrage consiste à séparer de manière mécanique la fibre de la chènevotte grâce à des broyeurs à marteau. La fibre est ensuite peignée pour éliminer les impuretés.

**La fibre** est la partie périphérique de la tige. Elle est utilisée par l'industrie textile (habillement, bagagerie, textile technique/composite), le secteur du bâtiment (laine d'isolation) et la papeterie spécialisée. L'utilisation diffère selon la qualité de la fibre obtenue après défibrage. Les fibres courtes (5-60 cm) sont valorisées pour l'isolation, le textile composite, le textile mixte (chanvre-laine ou chanvre-coton), la papeterie. Les fibres longues (60-80 cm) sont plus homogènes et de meilleure qualité. Ce sont elles qui permettent de produire des tissus 100% chanvre. Depuis les années 1950-1960, la fibre de chanvre n'est plus beaucoup utilisée dans l'industrie textile mais cette tendance est en train de changer.



©Interchanvre

Le premier coproduit est la **chènevotte**. C'est le cœur ligneux de la tige obtenu après défibrage. Le principal débouché est le secteur du bâtiment pour ses qualités isolantes (béton de chanvre). Parmi les autres débouchés, on peut citer le paillage horticole et la litière pour animaux. Elle présente une capacité de rétention en eau de 4 fois son volume sans se déformer.



©Interchanvre

Le second coproduit est la **poudre organique** composée de petites particules de fibre et de chènevotte, et de matières minérales. Grâce à son pouvoir absorbant, elle peut être utilisée comme litière pour les bovins en vrac. Très riche en carbone, elle peut être utilisée en l'état comme amendement organique ou après compression comme combustible pour les chaudières industrielles



©Interchanvre

## ÉTUDE ÉCONOMIQUE

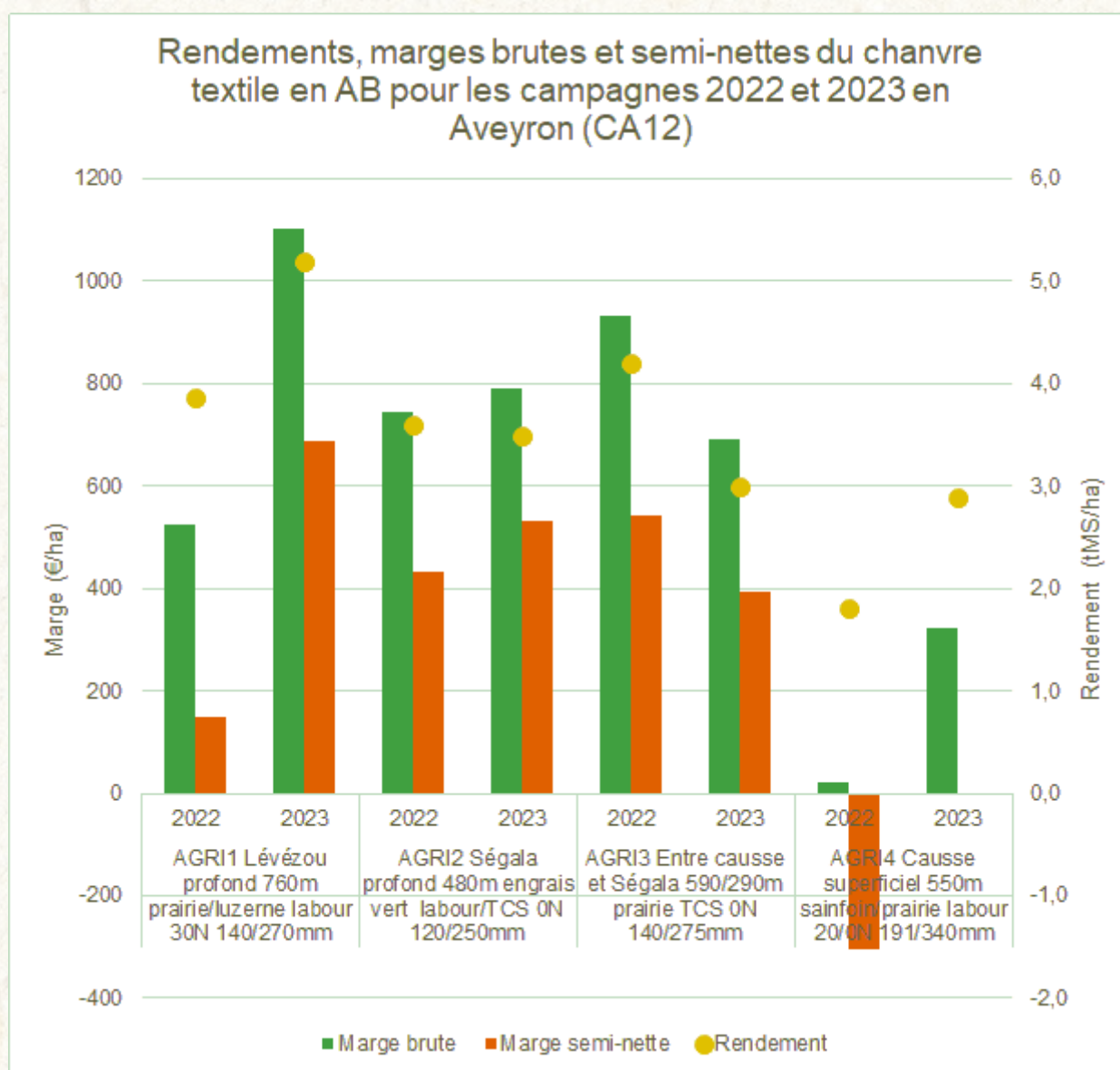
Quatre agriculteurs aveyronnais ont été enquêtés sur les campagnes 2022 et 2023. Les rendements varient entre 1,8 et 5,2 t/ha pour une marge brute oscillant entre 23€/ha et 1101€/ha et une marge semi-nette allant de -305€/ha à 689€/ha.

Les charges de mécanisation ont été harmonisées avec le référentiel des coûts du matériel agricole 2022 pu-

blié par le réseau des Chambres d'agriculture France. Les charges de chaulage et de broyage des pierres avant semis n'ont pas été intégrées dans le calcul.

Le rendement en fibre est égal au produit : nb pieds/m<sup>2</sup> x hauteur .

*Légende : Type de sol, altitude, précédent cultural, travail du sol, fumure organique (nombre d'unités d'azote efficace/ha), pluviométrie du semis à la fauche.*





Chanvre textile en vallée en début de floraison en Aveyron ©CA12



Chanvre textile prêt à être fauché en Aveyron ©CA12

Pour un itinéraire standard en AB, le coût de production du chanvre est d'environ 1100 €/ha, dont presque la moitié est liée à l'achat de semences. Avec un rendement de 4 t/ha de paille de chanvre, on dégage environ 800 €/ha de marge brute et 400 €/ha de marge nette. Des charges supplémentaires peuvent s'ajouter pour le chaulage, le broyage des pierres ou l'irrigation.

Comme le coût d'implantation est élevé, un acompte peut être versé par les opérateurs de la filière selon le potentiel de rendement et la qualité (densité de peuplement, hauteur de paille).

La récolte est le deuxième poste de charge. Elle nécessite du matériel spécifique à la culture du chanvre. Les charges de récolte peuvent être réduites par l'utilisation de matériels amortis ou par la mutualisation du matériel.

### Détail du coût de production et marges pour un ITK standard en AB (données issues d'un travail d'enquête réalisé sur les campagnes 2022 et 2023 en Aveyron) :

*Hors coût de la manutention et du transport à l'usine de défibrage*

-	MONTANTS (HT/HA)
<b>CHARGES</b>	<b>1071</b>
<b>Intrants</b>	<b>708</b>
Semences (70 kg/ha à 6,9 €/kg)	483
Fertilisation (15 t/ha de fumier à 15 €/t)	225
<b>Mécanisation</b>	<b>363</b>
Préparation du sol (labour)	55
Semis (semoir + herse rotative)	45
Epannage (2 voyages)	50
Fauche (location faucheuse)	78
Andainage (andain + retournement)	35
Pressage (presse ronde)	100
<b>Temps de travail (non pris en charge dans le calcul)</b>	<b>8 h</b>

-	MONTANTS (HT/HA)
<b>PRODUITS</b>	<b>1457</b>
Vente de pailles à 4 t/ha (340€/t)	1360
Aides couplées chanvre	97
<b>Marge brute (produits - charges en intrants)</b>	<b>757</b>
<b>Marge semi-nette (produits - charges en intrants, mécanisation, tri et séchage)</b>	<b>374</b>

## ACTEURS DE LA FILIÈRE

La filière chanvre est en construction en Occitanie.

La SAS VIRGOCOOP a lancé un nouvel outil de transformation à Caylus (82) fin 2023.

En 2023, la chanvrière s'étend sur quatre départements (Aveyron, Lot, Tarn, Tarn et Garonne) et compte environ 200 ha et 70 producteurs. Elle propose des contrats de production de chanvre textile dans le périmètre de la chanvrière pour des débouchés dans l'industrie du textile et du bâtiment. Le contrat garantit le prix d'achat aux producteurs et un suivi technique, mais impose un cahier des charges strict afin de garantir la qualité du produit (densité de semis, date de fauche, pailles conditionnées en balles rondes avec ficelles biodégradables...).

Le prix de base 2023 est de 290 €/t auquel s'ajoutent des bonus en fonction de la densité de peuplement et de l'humidité des balles (25-50 €/t). La quantité payée est fixée après vérification de la qualité des pailles à l'usine (agréage) après défibrage. La récolte peut être

refusée en partie ou en totalité en cas de mauvais rouissage ou de présence d'impuretés pénalisant la qualité des coproduits du défibrage.

Contact : Julien Bonnet - 06 78 94 60 84  
julien.bonnet@chanvreoccitan.fr

Occitanie Geotex a été créée en 2023. Basée en Ariège, la société a breveté un géotextile sans colle et 100 % naturel, composé de chanvre et de laine, sourcés principalement en région. La filière est en construction et en croissance, et les besoins estimés de l'entreprise seraient à terme de 16 000 T de chanvre textile par an. Cette filière est appuyée techniquement et organisationnellement par la chambre d'agriculture de l'Aude, la production et les opérations culturales sont organisées via les groupes locaux (GDA) .

Contact: aude.aguzou@aude.chambagri.fr

## SOURCES BIBLIOGRAPHIQUES

- Données éco : barème entraide, données économiques recueillies dans l'Aveyron en 2022
- Echanges avec les acteurs de la filière et entretiens
- Céréalocales.org - Trier et transformer le Chanvre



### SIÈGE SOCIAL

Maison de la Coopération et de l'Alimentation  
2 avenue Daniel Brisebois | BP 82256 Auzeville  
31322 CASTANET-TOLOSAN Cedex  
Tél. +33 (0)5 61 75 42 84


### ANTENNE DE MONTPELLIER

Maison des Agriculteurs B  
Mas de Saporta | CS 50 023  
34 875 LATTES Cedex  
Tél. +33 (0)4 67 06 23 48

Fiche financée par



contact@interbio-occitanie.com  
[www.interbio-occitanie.com](http://www.interbio-occitanie.com)

Interbio Occitanie   
@Interbio Occitanie 